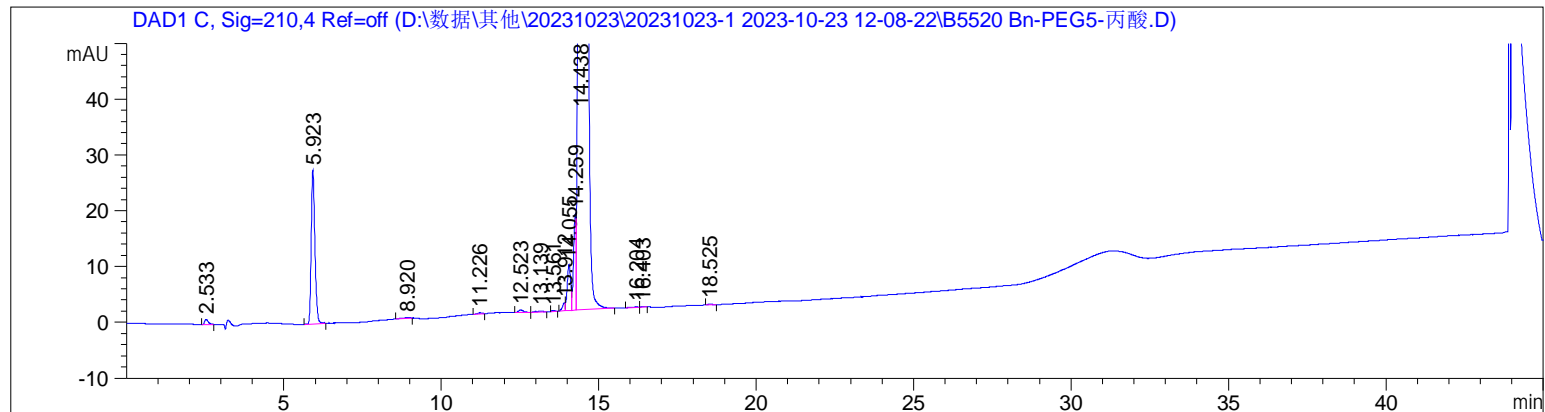


样品名称: B5520 Bn-PEG5-丙酸

```

=====
采集操作者      : 系统                      序列行:    2
样品操作者      : 系统
采集仪器        : HPLC                      位置:    32
进样日期        : 2023/10/23 14:46:53       进样次数:   1
                                           进样量: 3.000 µl

采集方法        : D:\数据\其他\20231023\20231023-1 2023-10-23 12-08-22\CBZ-AEEA-3 (AB).M
上次更改        : 2023/9/2 9:12:46 : 系统
分析方法        : D:\数据\其他\20231023\20231023-1 2023-10-23 12-08-22\B5520.M (序列方法)
上次更改        : 2023/10/23 15:40:01 : 系统
    
```



面积百分比报告

```

排序          : 信号
乘积因子      : 1.0000
稀释因子      : 1.0000
内标中不使用乘积因子和稀释因子
    
```

信号 1: DAD1 C, Sig=210,4 Ref=off

峰 #	保留时间 [min]	类型	峰宽 [min]	峰面积 [mAU*s]	峰高 [mAU]	峰面积 %
1	2.533	BBA	0.1219	7.43189	9.43847e-1	0.0474
2	5.923	BB	0.1230	219.65990	27.55499	1.4001
3	8.920	BB	0.1736	2.41432	1.74279e-1	0.0154
4	11.226	BB	0.1116	1.63097	2.07617e-1	0.0104
5	12.523	BB	0.1492	4.55112	4.45565e-1	0.0290
6	13.139	BB	0.1640	2.45605	1.96223e-1	0.0157
7	13.561	HH	0.1012	1.41774	2.08937e-1	9.036e-3
8	13.912	BH	0.0861	8.49135	1.45433	0.0541
9	14.055	HH	0.1159	63.66913	8.25980	0.4058
10	14.259	HH	0.0782	88.93030	17.24050	0.5668
11	14.438	HB	0.1454	1.52848e4	1600.92529	97.4212
12	16.204	BV	0.1715	1.76232	1.28940e-1	0.0112
13	16.403	VB	0.1030	1.05188	1.37935e-1	6.704e-3
14	18.525	BB	0.1187	1.13628	1.26669e-1	7.242e-3

总量: 1.56894e4 1658.00492

=====  
\*\*\* 报告结束 \*\*\*